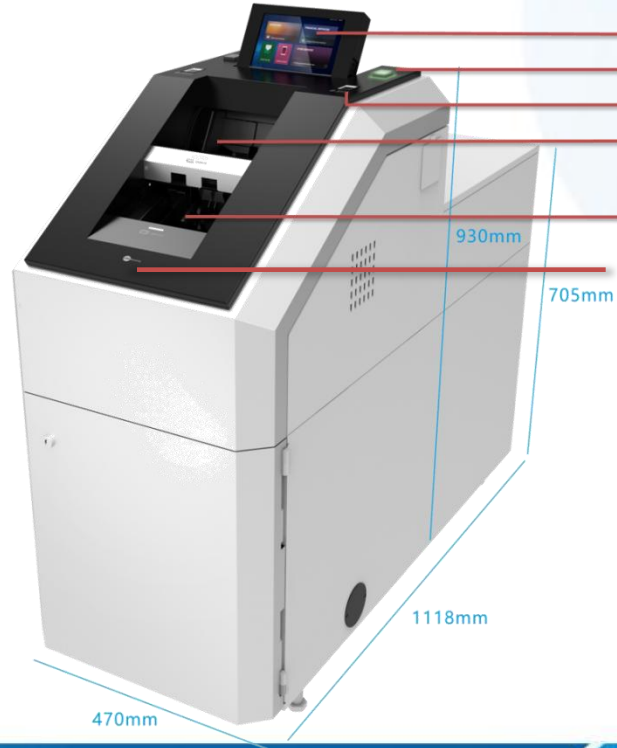




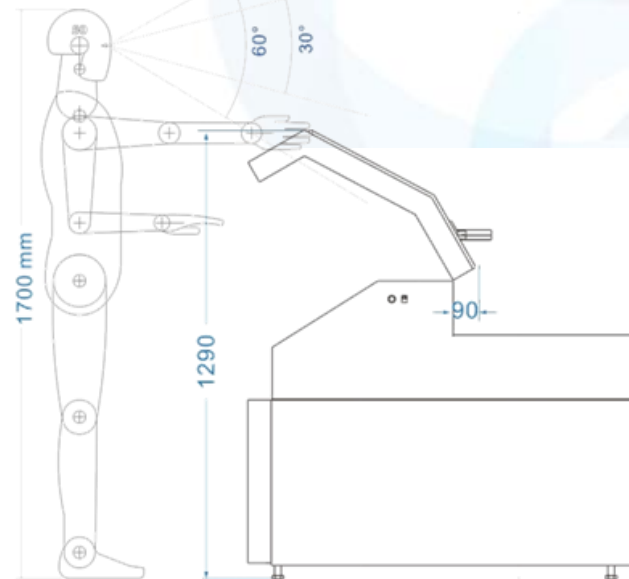
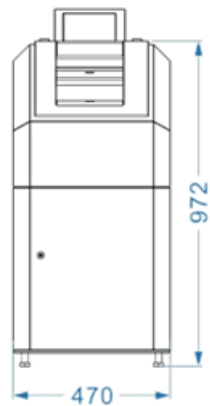
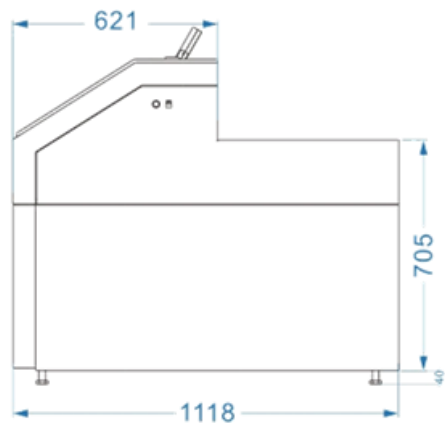
TCR- 71 Teller Cash Recycler



Indicator Light & Activate Button



- 7 inch Touch Screen
- Indicator Light & Activate Button
- Fingerprint (Option)
- Cash In Slot
- Cash Out Slot
- Status Indicator



Big Capacity

- ✓ Up to 4 Dual-casstes & 1 Acceptance Cassete
- ✓ 10,550 notes in total capacity
- ✓ 500 notes per deposit transaction
- ✓ 300 notes per withdrawal transaction
- ✓ Retract bin capacity : 500 notes
- ✓ 8 denomination recycling

Fast Speed

- ✓ 12 notes/sec processing speed
- ✓ Support continuous cash depositing
- ✓ Cash authentication, counting and sorting

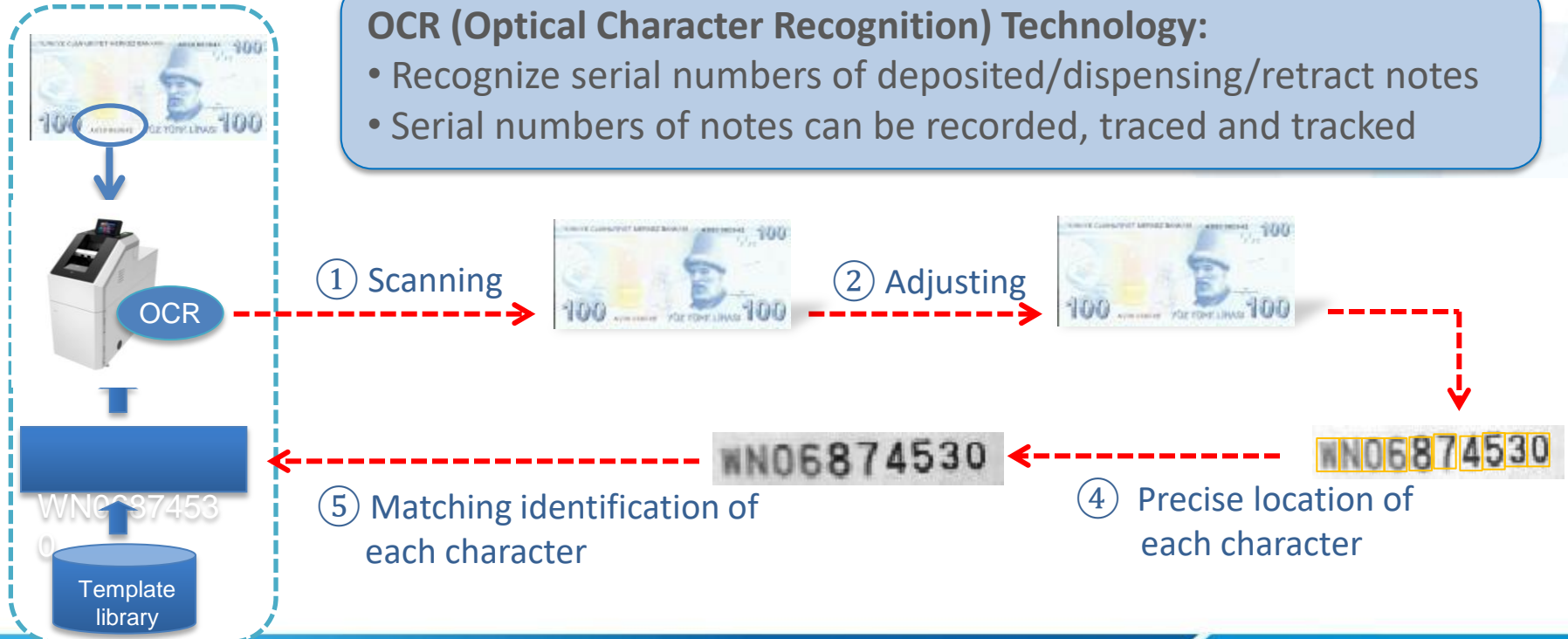
Intelligent Processing

- ✓ End of day report export & Transaction analysis
- ✓ Multi-machine/users monitoring
- ✓ **Serial No. Tracking**

אפשרות מעקב על מס' סידוריים

OCR (Optical Character Recognition) Technology:

- Recognize serial numbers of deposited/dispensing/retract notes
- Serial numbers of notes can be recorded, traced and tracked



תהליך (ע"י גורם בלדרות)

- פתיחת יום
 - בפתחה ראשונית הכנסת קסטות מלאות ע"י בלדרות
 - עדכון נתונים במערכת מסילה ע"י פקיד הבנק בנוכחות בלדר
- משיכת כסף עבור לקוחות
 - הפקיד מבצע את התהליך כפי שקיים היום דרך מערכת מסילה, קובע את הסכום, מספר שטרות מכל אריח, בשלב הזה מופיע לחצן "הוצא כסף". המכונה מוציאה את הסכום על פי הדרישה.
 - הכסף מוגש ללקוח ואז הפקיד מאשר את העסקה במסילה.
 - במידה והלקוח מתחרט, הכסף מוחזר למכונה ומופקד בתא נפרד (וזאת בתנאי שלא היה אישור במסילה)
- הפקדת כסף
 - מתבצע תהליך רגיל להפקדה במסילה, הפקיד שקיבל את השטרות מקבל את הכסף ומכניס למכונה,
 - הכסף שנספר ומזוהה הולך לתא ASCROW, הערכים והסכום מופיעים על מסך הפקיד.
 - במידה ויש אישור של הלקוח לסכום ההפקדה, יתבצע הפקדה (לחצן אישור)
 - ההפקדה אושרה, התקיימה הפקדה והכסף נשמר בקסטת הפקדה.
 - במידה ואין הסכמה על הסכום או חרטה הלקוח להפקדה, השטרות שנספרו חוזרים מ- ASCROW ללקוח ולא התבצעה הפקדה (וזאת בתנאי שלא היה אישור במסילה)
- סוף יום
 - השארת המלאי הקיים במכונה שתשמש למעשה לפתיחת קופה למחרת היום
- מילוי המכונה והחלפת קסטת הפקדות
 - חברת בלמוט תעמיד לרשות חברת הבלדרות מוניטור על רמות המלאי בקסטות.
 - חברת הבלדרות תגיע באופן יזום להחליף קסטות נעולות לפי הצורך

קיימת אפשרות
לפתרון תומך בקבלה
והוצאת מטבעות

תהליך (ע"י הסניף)

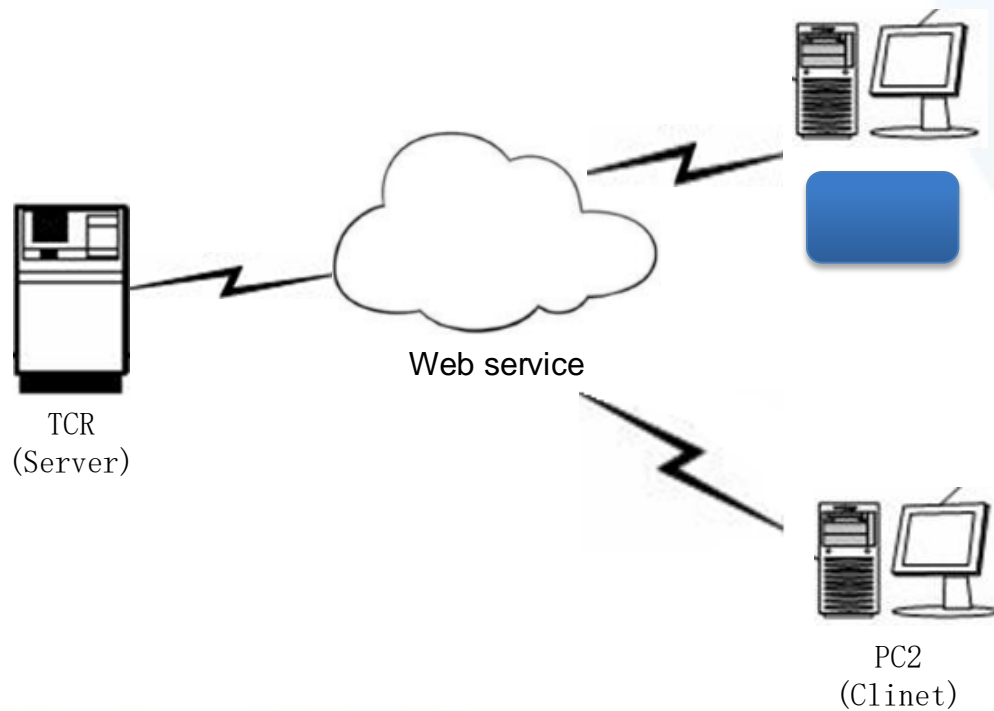
- פתיחת יום
 - בפתיחה ראשונית הכנסת קסטות מלאות ע"י הסניף
 - עדכון נתונים במערכת מסילה ע"י פקיד הבנק
- משיכת כסף עבור לקוחות
 - הפקיד מבצע את התהליך כפי שקיים היום דרך מערכת מסילה, קובע את הסכום, מספר שטרות מכל אריח, בשלב הזה מופיע לחצן "הוצא כסף". המכונה מוציאה את הסכום על פי הדרישה.
 - הכסף מוגש ללקוח ואז הפקיד מאשר את העסקה במסילה.
 - במידה והלקוח מתחרט, הכסף מוחזר למכונה ומופקד בתא נפרד (וזאת בתנאי שלא היה אישור במסילה)
- הפקדת כסף
 - מתבצע תהליך רגיל להפקדה במסילה, הפקיד שקיבל את השטרות מקבל את הכסף ומכניס למכונה,
 - הכסף שנספר ומזוהה הולך לתא ASCROW, הערכים והסכום מופיעים על מסך הפקיד.
 - במידה ויש אישור של הלקוח לסכום ההפקדה, יתבצע הפקדה (לחצן אישור)
 - ההפקדה אושרה, התקיימה הפקדה והכסף נשמר בקסטת הפקדה.
 - במידה ואין הסכמה על הסכום או חרטת הלקוח להפקדה, השטרות שנספרו חוזרים מ- ASCROW ללקוח ולא התבצעה הפקדה (וזאת בתנאי שלא היה אישור במסילה)
- סוף יום
 - השארת המלאי הקיים במכונה שתשמש למעשה לפתיחת קופה למחרת היום
- מילוי המכונה והחלפת קסטת הפקדות
 - לפקיד יהיה מוניטור על רמות המלאי בקסטות.
 - יש אפשרות בכל שלב להזין שטרות מזומן דרך מזין המכונה בתפוזרת לצורך מילוי הקסטות כמתבצע היום למגירת הפקיד

קיימת אפשרות
לפתרון תומך בקבלה
והוצאת מטבעות

שרות 2 טלרים

מכיוון שלמכונה קיימים 8 תאים למשיכת שטרות, יש אפשרות לחלק את המכונה פיזית לשרות 2 טלרים. היתרון שאפשר לשמור על נוהל עבודה כמו היום מול 2 מגירות, דהיינו התנהלות כספית מול המסילה – זהה להיום

התממשקות



תודה

